

酒店简介

曼谷皇家亚洲酒店 (Royal Asia Lodge) 是一个经济型酒店, 也是曼谷里最“超值”的酒店。有些游客喜欢到曼谷过夜, 也有些游客可能会对城市里的文化娱乐活动感兴趣。不管您来曼谷是为了体验精彩的夜生活或参观历史遗迹及晒太阳、在阳光下放松, 曼谷皇家亚洲酒店 (Royal Asia Lodge) 都有。它位于曼谷市中心的素坤逸 8 巷, 离娜娜 BTS 轻铁站很近, 也靠近很多夜生活的娱乐场所——餐厅、夜店和各式酒吧。

- ❖ 加床 : 700 泰铢 / 床 / 晚 (包早餐) —— 只有单卧套房可以加床
- ❖ 接受信用卡类型: 威士卡 / 万事达卡 / 运通卡
- ❖ 预定客房 : 如需咨询订房事项, 请联系 enquiry@royalasialodge.com, 或致电: +66 (0)2 255 3700
- ❖ 入住时间 : 下午 2:00
- ❖ 离店时间 : 中午 12:00

客房

高级大床房 (特大号床) Superior King (king sized bed)

皇家亚洲酒店是曼谷岁“超值”的酒店。除了独特的装饰与室内照明外, 天然木材的皇冠造型与内置式的橱柜和家具, 这些都为您提供一个舒适轻松的气氛。软垫床头板和遥控照明开关提供豪华和便利。

高级大床房 (特大号床) Superior King (King Sized Bed)

此客房配有:

- 带卫星频道的私人电视
- 大冰箱
- 自动空调
- 带有浴缸或淋浴及大理石洗手盆的瓷砖浴室
- 直拨电话服务和当地拨号及笔记本连接
- 免费无线网络



高级双床房 (两张单人床) Superior Twin (Two Single Bed)

此客房配有:

- 带卫星频道的私人电视
- 大冰箱和迷你吧
- 自动空调
- 带有浴缸或淋浴及大理石洗手盆的瓷砖浴室
- 直拨电话服务和当地拨号及笔记本连接
- 免费无线网络



大套房 (单卧套房及客厅) Queen Suite (One Bedroom Suite with Living Area)

此客房配有:

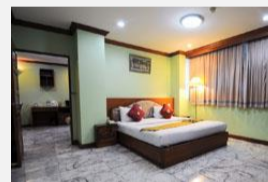
- 带卫星频道的私人电视
- 大冰箱和迷你吧
- 自动空调
- 带有浴缸或淋浴及大理石洗手盆的瓷砖浴室
- 直拨电话服务和当地拨号及笔记本连接
- 免费无线网络



总统套房 (双卧套房及客厅和用餐区) Presidential Suite (Two Bedroom Suite with Living and Dining Area)

此客房配有:

- 带卫星频道的私人电视
- 大冰箱和迷你吧
- 自动空调
- 带有浴缸或淋浴及大理石洗手盆的瓷砖浴室
- 直拨电话服务和当地拨号及笔记本连接
- 免费无线网络



服务与设施

- ❖ 商务中心
- ❖ 新“Top of the Royal”餐厅
- ❖ 皇家亚洲自己的 24 小时私人嘟嘟班车 (免费提供素坤逸路接送服务)
- ❖ 室内泰式按摩和轻松的足部按摩

